

## La famille contemporaine au diapason des générations

■ La 4<sup>e</sup> édition de Rivespérance se focalisera sur l'avenir des familles.

Rivespérance, dont la 4<sup>e</sup> édition se déroulera du vendredi 2 au dimanche 4 novembre à Na-

mur, se focalisera sur la question de l'avenir des familles. Lancée à l'initiative du père Charles Delhez, Rivespérance a commencé en 2012 à partir de la mobilisation d'un petit groupe de chrétiens qui visait à "donner un souffle nouveau d'espérance à la société". Des croyants mais aussi des non-croyants de tous les âges, des enfants aux aînés en passant par les

jeunes en couple ou non confronteront leurs points de vue, leurs analyses à l'Université de Namur, qui montre là aussi son ouverture à la société civile.

Des conférences nourries par des débats

Rivespérance, ce sont d'abord de grandes conférences avec des intervenants aussi éclectiques que M<sup>re</sup> Audo, l'archevêque d'Alep en Syrie, le député européen Ecolo Philippe Lamberts, Annelien Boone, la jeune femme belge déléguée au synode sur la famille, ou encore le philosophe Jean-Michel Longneaux. Il ne s'agira cependant pas d'autant de monologues puisque ces conférences débouchent sur quelque quarante ateliers-débats et, le dimanche, sur une table ronde finale où l'on découvrira une intervention vidéo d'Éric-Emmanuel Schmitt.

L'accent sera aussi mis sur des animations avec les jeunes. Anne-Dauphine Julliard lancera le rassemblement ce vendredi 2 à 20 heures avec une conférence sur "la famille à toute épreuve" à partir de son expérience personnelle et les maladies graves de deux de ses enfants, aujourd'hui décédés. Elle animera aussi une rencontre avec des ados de 12 à 18 ans autour de la projection du film *Et les mistral gagnants*, qui évoque le quotidien de cinq jeunes atteints d'une

maladie ou d'un handicap lourd et qui, malgré tout, croquent la vie à pleines dents. "Nous avons encore voulu élargir le cadre en intégrant de jeunes couples dans notre équipe porteuse", explique Charles Delhez. Ainsi, Virginie Van der Borghe, professeure de sciences économiques au collège Jean XXIII à Bruxelles, s'associe à son époux pour des ateliers hors normes, comme les "RIVx" basés sur le principe (américain) des TEDx. On

y entendra, autour du thème de la rencontre, le philosophe Michel Dupuis (UCLouvain), la bioéthicienne et juriste Géraldine Mathieu (UNamur), le prêtre de l'Emmanuel Olivier Bonnewijn et la

Rivespérance accueille une multitude d'intervenants éclectiques.

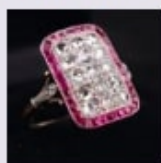
sexologue Thérèse Hargot. Leur intervention d'une vingtaine de minutes chacun sera suivie d'un débat avec les jeunes adultes (20-40 ans). Enfin, histoire de s'ouvrir encore à la culture jeune, la journée se terminera par un concert de Jesus Trip, un groupe belge de "pop-louange". Bref, en guise d'apothéose des vacances de Toussaint, voilà un événement inter-âges puisque les organisateurs ont aussi prévu une crèche et une prise en charge de toutes les catégories "de plus jeunes".

Christian Laporte

→ Renseignements : [www.rivesperance.be](http://www.rivesperance.be)

BELLE VENTE CATALOGUÉE  
de diverses successions.

Tableaux & Bijoux & Objets d'Art & Asie



Dimanche 04 novembre 2018 à 14h00

Exposition en notre salle les 01-02-03 novembre de 10 à 18h00 et le 04 novembre de 10 à 12h00

Infos & catalogue illustré :  
[WWW.LEGIA-AUCTION.COM](http://WWW.LEGIA-AUCTION.COM)



LEGIA-AUCTION

rue de Cras-Avernas, 12 à 4280 Hannut/Belgium  
019/63.55.59 - [contact@legia-auction.com](mailto:contact@legia-auction.com)

- les **immobilisations incorporelles** : ce sont par exemple la détention d'un brevet d'invention ou d'une marque réputée ;
- les **immobilisations corporelles** : ce sont
  - o les terrains et constructions,
  - o les installations, machines et outillages,
  - o le mobilier et le matériel roulant ;
- les **immobilisations financières** : il s'agit de participations dans d'autres entreprises ;
- les **créances à long terme** (plus d'un an) ;
- les **stocks**
  - o de matières premières, c'est-à-dire de matières destinées à être incorporées aux produits fabriqués (exemple : les fruits dans une confiture) ;
  - o de fournitures, c'est-à-dire des biens qui concourent à la fabrication, sans être incorporés aux produits fabriqués (exemple : les produits d'entretien pour une entreprise de nettoyage) ;
  - o de produits en cours de fabrication ;
  - o de produits finis, c'est-à-dire des produits fabriqués par l'entreprise et prêts à être vendus ;
  - o de marchandises, c'est-à-dire de produits achetés en vue de les revendre tels quels (exemple : les livres dans une librairie) ;
  - o d'immeubles destinés à la vente, c'est-à-dire d'immeubles acquis dès le départ dans le but de les revendre ;
- les **créances commerciales** (compte clients) et les autres créances à *court* terme ;
- les **placements de trésorerie**, c'est-à-dire des placements à court terme ;
- les **valeurs disponibles**, qui sont les sommes d'argent utilisables immédiatement pour payer des dettes.

#### Vocabulaire :

CRÉANCE : droit que détient une personne d'exiger quelque chose d'une autre personne.

Ainsi, le professeur qui demande à ses élèves de résoudre un exercice de comptabilité en devoir détient une créance sur chacun de ses élèves : il a le droit d'exiger que ses élèves lui remettent le travail demandé. Par contre, une fois qu'on a ramassé les copies en classe, les rôles sont inversés : les élèves détiennent une créance sur le professeur : ils sont en droit d'attendre une évaluation, une appréciation, du travail qu'ils ont remis.

Cela posé, le plus souvent, une créance est un droit d'exiger de quelqu'un d'autre qu'il paie une somme d'argent.

*Les différentes rubriques figurant au bilan sont peut-être plus faciles à retenir si l'on réalise un schéma. C'est ce que, pour des raisons de mise en page, nous avons réalisé à la page suivante, d'autant que ce schéma nous permettra d'approcher d'autres notions essentielles*